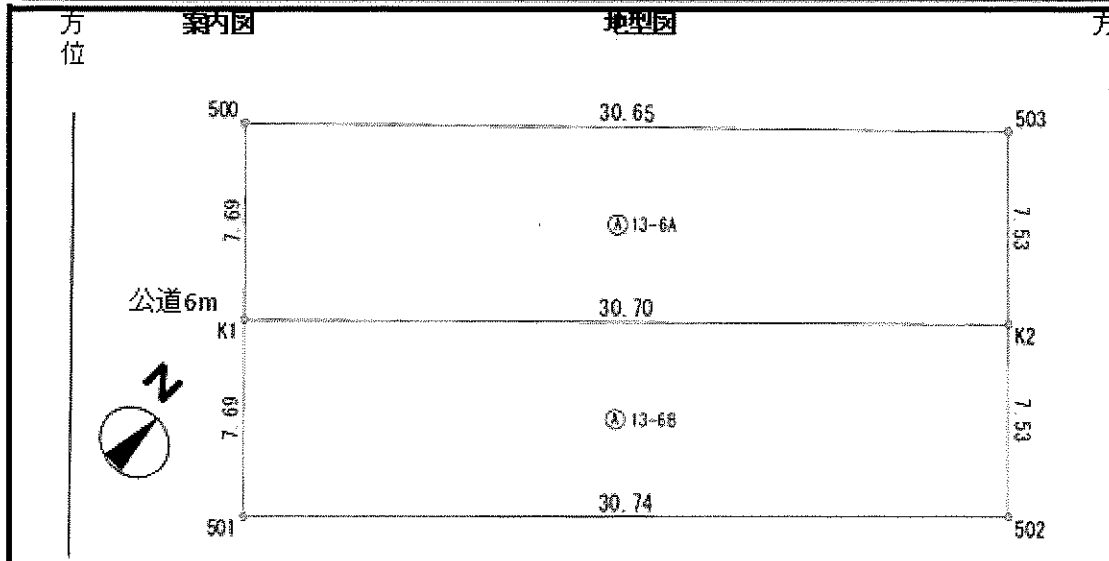


土地	3,210 万円	交通	バス 6分	バス停	香里ヶ丘6丁目	下車	所在	枚方市香里ヶ丘6丁目13-6B
		京阪本線	線	枚方公園 駅	徒歩	5分		



- ※区画の整った閑静な住宅地
- ※前面道路との高低差なし
- ※宅地の裏手に法面約69mを含みます
- ※五常小学校・第四中学校区
- ※好きな住宅メーカーで建築できます

※このハウジングマップは概要紹介図です。図面と現況が異なる場合は現況優先となります。

土地	(所有権)	借地料 (月額	—	円)
	()	23395	m (70.77 坪)
地	私道 (無)	0	m (0.00 坪)
	地目 (宅地)			
	地勢 (平坦地)	—	面積割合	— %)
	接道道路 (公道)	—	位置指定	()
制	接道方位・道路幅員	南西	向 約6	m)
	道路路面より (約	m	—	舗装 (完全)
限	建ぺい率	60 %	・ 容積率	200 %
	用途地域 (第一種中高層住居専用)	地域)		
	高度地区 (第 2 種)	・ 防火地域 ()
	都市計画 (市街化区域)			
施	土地区画整理事業 (無)		・ 計画道路 (無)	
	その他の法令の制限	()
引	水道 ()	・ ガス ()	・ 電気 (関西電力)	
	汚水 ()	・ 雑排水 (雑溝)		
渡	引渡 (決済後即可)	・ 現況 (更地)		
	引渡し予定時期	(—)
備	※正規BK			
	※建築条件無			
	※現状更地			
	※建築協定あり			
考				

 株式会社 三和工務店 〒573-0047 枚方市山之上1丁目1番17号 株式会社三和工務店(火曜日・水曜日定休) 大阪府知事(6)第4601号 (社)全日本不動産協会会員 (社)不動産保証協会会員	TEL: 072-846-2000	FAX: 072-846-2050	No				
	検	担	取	売			
印	当	引	主				